



المحاضرة الثانية

نظام التشغيل (ويندوز 7) وإدارة الملفات

Microsoft Windows

(7)

and Managing Files

أهداف المحاضرة

1. تشغيل الجهاز وإغلاقه وأقسام الشاشة الرئيسية.
2. فتح النوافذ والتحكم بها وتنسيق قائمة (ابدأ).
3. ترتيب النوافذ المفتوحة والتنقل بينها وإظهار وإخفاء أقسام النافذة .
4. العمل على أيقونات سطح المكتب .
5. التغيير على إجراءات سطح المكتب .
6. مفردات التعامل مع الملفات والمجلدات والأقراص ورموزها ومكوناتها .

نظام التشغيل



- البرنامج (programe) : مجموعة من الأوامر والتعليمات يستخدمها الحاسوب لاتمام مهامه ويمكن تسميته تطبيق.
- نظام التشغيل : هو البرنامج الذي يدير جميع برامج الحاسوب، ويمثل الوسيط بين المستخدم وعتاد الحاسوب

نظام التشغيل ويندوز 7



- يماثل نظام التشغيل (Windows Vista) مع إضافات جوهرية في متطلبات النظام حيث يقدم مجموعة متكاملة ومترابطة مع برمجيات المكتب (Microsoft Office 2007)، مما يوفر وقت المستخدم في الوصول لاحتياجاته مما يزيد إنتاجية نظام التشغيل.

تشغيل الجهاز وإغلاقه وأقسام الشاشة الرئيسية

- تشغيل نظام النوافذ وأقسام الشاشة الرئيسية (Startup Windows):
يتم تشغيل الحاسوب بالضغط على مفتاح تشغيل الجهاز والشاشة، في حال كان يستخدم الجهاز أكثر من مستخدم تظهر شاشة ويندوز توضح أسماء مستخدمي الجهاز.



■ أنقر على اسم المستخدم الخاص بك أو الصورة الملحقة.

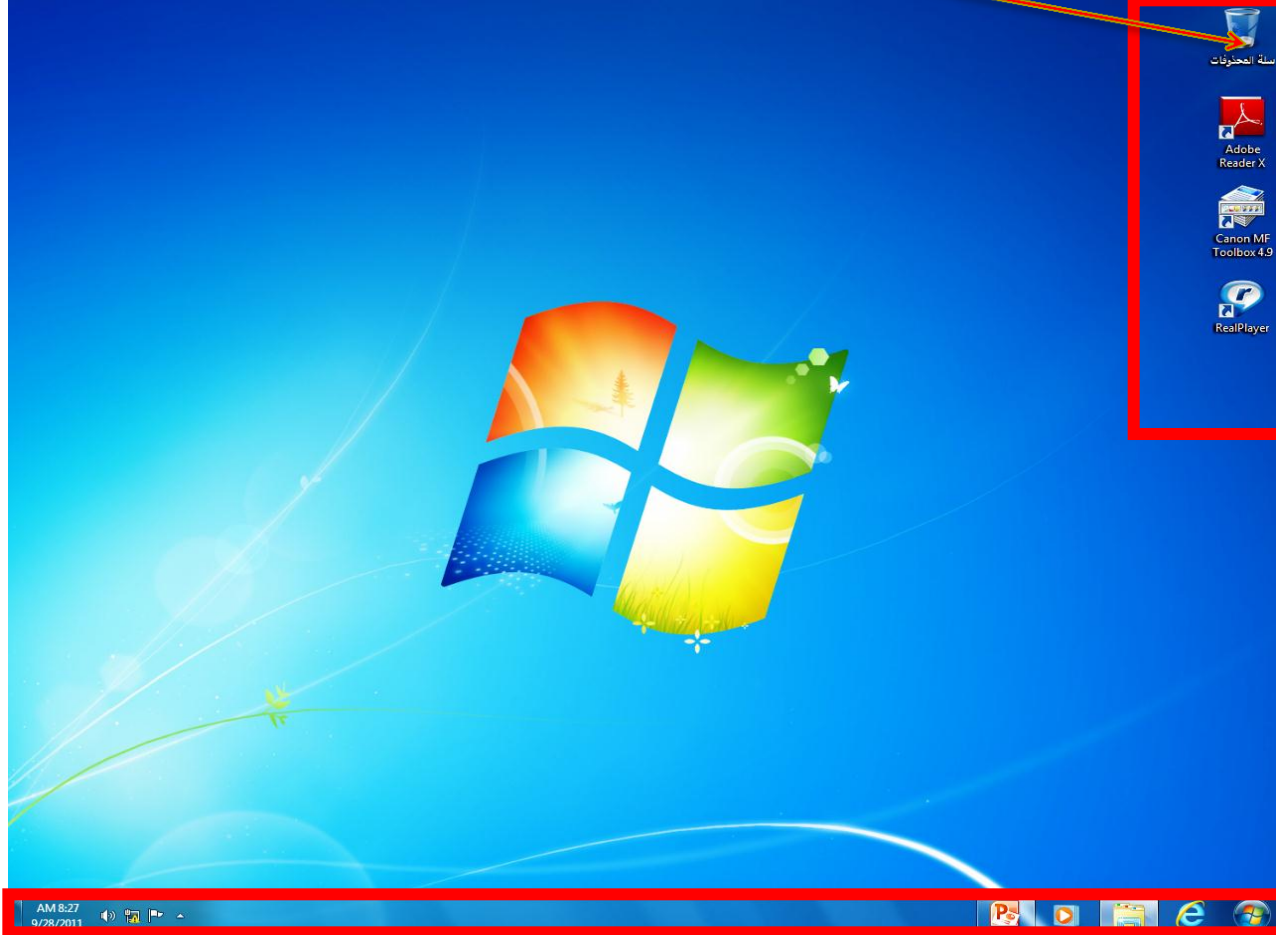
■ عند طلب كلمة المرور يتم كتابة كلمة المرور في المربع الخاص بذلك

وسوف تظهر شاشة سطح المكتب التي تعتبر هي مساحة العمل الأساسية لكافة الأوامر التي تطلب من الحاسب

تشغيل البرنامج وإغلاقه وأقسام الشاشة الرئيسية

سلة المحذوفات

وتظهر عادة الأجزاء التالية على سطح المكتب:



الايقونات
الوصول
المباشر
للبرامج
والملفات
والمستندات

أقسام شريط المهام:

يُمكنك نظام التشغيل (ويندوز 7) من تشغيل أكثر من ملف في الوقت الواحد بحيث تظهر أيقونات كل هذه البرمجيات أو الملفات على شريط المهام



زر اظهار سطح
المكتب

منطقة
الاعلام (مكبر
الصوت + التاريخ
والوقت + الشبكة
+ اللغة)

ايقونات الوصول السريع
لبعض البرمجيات الهامة
مثل (مضاد الفيروسات ،
الانترنت، ...)

زر ابدأ

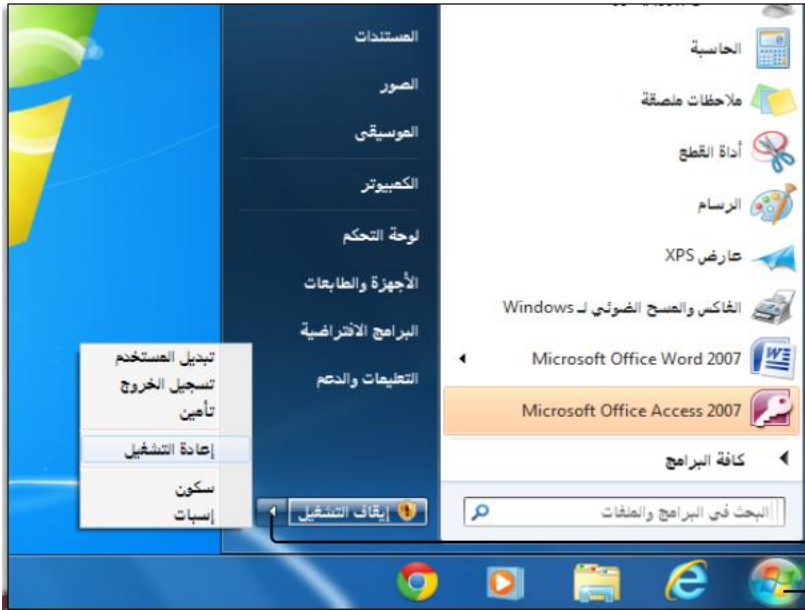
إعادة تشغيل الحاسوب وتسجيل الخروج

• إيقاف تشغيل نظام النوافذ (Windows Shutdown):

لإنهاء العمل على نظام التشغيل (ويندوز 7) بطريقة صحيحة وآمنة, اتبع الإرشادات التالية:

1. أغلق كافة التطبيقات الفاعلة على النظام.
2. انقر على زر (ابدأ) للوصول لقائمة الخيارات.
3. انقر على زر (إيقاف التشغيل).
4. من خلال القائمة المختصرة يمكن عمل التالي:

- تبديل المستخدم
- تسجيل الخروج
- تأمين
- إسبات
- سكون
- إعادة تشغيل



اعادة تشغيل الحاسوب وتسجيل الخروج



تبدیل المستخدم (Switch User)

- إذا كان لديك أكثر من حساب مستخدم على جهاز الحاسوب، فإن تبديل المستخدم (Switch User) يعد طريق سهلة لتسجيل دخول شخص آخر إلى جهاز الحاسوب دون تسجيل خروجك أو إغلاق البرامج والملفات الخاصة بك.
- إذا قمت بالتبديل إلى حساب مستخدم آخر وقام هذا المستخدم بإيقاف تشغيل جهاز الحاسوب، فإن ذلك يؤدي إلى فقدان أي تغييرات غير محفوظة قمت بإجرائها على الملفات المفتوحة لحسابك الخاص.

إعادة تشغيل الحاسوب وتسجيل الخروج



تسجيل الخروج (Log off)

في حالة تسجيل الخروج من الويندوز (Windows) يتم إغلاق كافة البرامج التي كنت تستخدمها ومع ذلك لا يتم إيقاف تشغيل جهاز الحاسوب.

يمكن بعد تسجيل الخروج أن يقوم مستخدم آخر بتسجيل دخوله دون الاحتياج إلى إعادة تشغيل جهاز الحاسوب. بالإضافة إلى ذلك، لا داعي للقلق بشأن فقدان المعلومات في حالة ما إذا قام مستخدم آخر بإيقاف تشغيل جهاز الحاسوب.

تأمين (Lock)

في حالة تأمين جهاز الحاسوب، فمن الممكن أن تقوم أنت فقط بإلغاء تأمينه.

إعادة تشغيل الحاسوب وتسجيل الخروج



وضع السكون (Sleep)

- حالة حفظ الطاقة التي تمكن جهاز الحاسوب من سرعة استئناف عملية الطاقة الكاملة (في غضون عدة ثوانٍ بالضبط) عندما تريد الشروع في العمل مرة أخرى.
- يقوم وضع السكون بحفظ الإعدادات في الذاكرة واستهلاك قدر ضئيل من الطاقة.

وضع الإسبات (Hibernate)

- مصمم خصيصاً للحاسوب المحمول
- يعمل وضع الإسبات (Hibernate) على حفظ المستندات والبرامج المفتوحة على القرص الصلب وإيقاف تشغيل الكمبيوتر.
- يستخدم وضع الإسبات (Hibernate) أقل مقدار من الطاقة مقارنةً بكافة أوضاع توفير الطاقة التي يستخدمها (Windows)
- في حالة استخدام الحاسوب المحمول، يجب تشغيل الكمبيوتر في وضع الإسبات (Hibernate) عند عدم استخدام الحاسوب المحمول لفترة طويلة ولن تكون هناك فرصة لشحن البطارية خلال هذا الوقت.

تشغيل التطبيقات

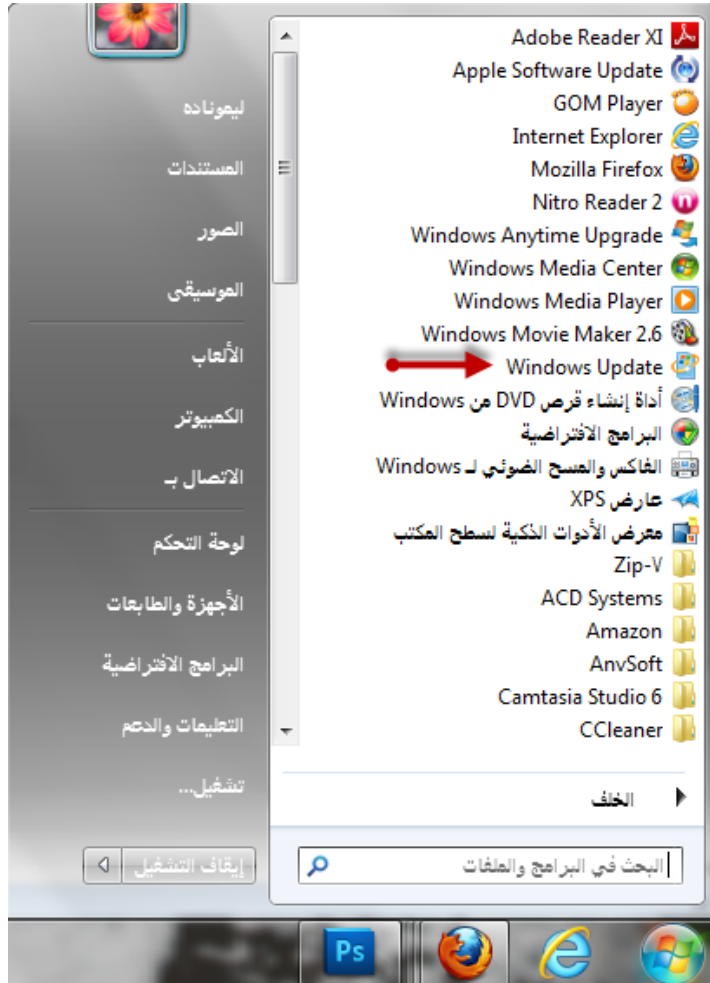


للوصول إلى البرمجيات المعرفة على جهازك وتشغيلها:

1. انقر على مفتاح (ابدأ) الموجود على الشريط الظاهر في أسفل شاشة سطح المكتب, لتظهر مباشرة قائمة البدء التي تظهر عليها مجموعة من التطبيقات الرئيسية منها (خيار البحث, كافة البرامج,....).



تشغيل التطبيقات



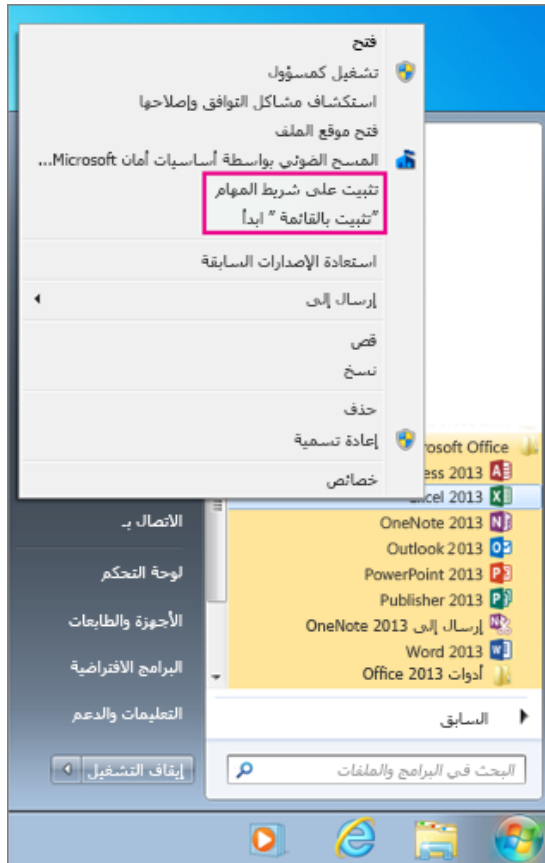
2. انقر على زر (كافة البرامج) لتظهر أسماء كافة البرامج المعرفة على الجهاز (مع ملاحظة ظهورها غالباً ضمن مجموعات فرعية).

3. انقر على خيار البرنامج المراد تشغيله, ليتم مباشرة تحميله من الذاكرة الثانوية (القرص الصلب) إلى ذاكرة الوصول العشوائي, وظهور شاشة البرمجية التطبيقية مباشرة للتفاعل معها.

إضافة أيقونة إلى (التشغيل السريع)

خيار التشغيل السريع: هو إظهار الأيقونة ضمن مجموعة أيقونات (التشغيل السريع) التي تظهر

على (شريط المهام), ويتم الإضافة باتباع الخطوات التالية:



1. اختر البرنامج المراد إظهاره ضمن شريط

الوصول المباشر حسب خطوات تشغيل البرنامج.

2. انقر بزر الفأرة الأيمن على أيقونة التشغيل لتظهر

قائمة الخيارات.

3. انقر على خيار (التثبيت على شريط المهام).

حذف أيقونة إلى (التشغيل السريع)

1. اضغط على أيقونة الاختصار بزر الفأرة الأيسر.
2. انقر على خيار (إزالة تثبيت هذا البرنامج من شريط المهام).
3. سيتم مباشرة حذف أيقونة الاختصار.

فتح النوافذ والتحكم بها

فتح النوافذ والتحكم بها (Open Windows) :

سمي نظام النوافذ بهذا الاسم لأن أي برنامج أو مستند أو ملف يتم فتحه في مربع خاص يكون على شكل نافذة ويتم فتح نافذة أي (برنامج/ ملف) بالنقر المزدوج على أيقونة البرنامج أو الملف المراد

فتحه



أقسام النافذة:

شريط العنوان

شريط القوائم والأدوات

أزرار التحجيم

محتوى النافذة

قائمة الارتباطات المفضلة

شريط المعلومات

فتح النوافذ والتحكم بها



التحكم بحجم النافذة على الشاشة :

- يُمكنك برنامج التشغيل من التحكم بحجم الشاشة من خلال أزرار التحجيم:
- زر إغلاق النافذة: ويقوم بإغلاق البرمجية أو الملف وإيقاف تشغيله نهائياً.
- زر تكبير النافذة: ويقوم بتكبير النافذة لتصبح ملء الشاشة.
- زر توسيط النافذة: ويقوم بتصغير النافذة لتغطي مساحة محددة من الشاشة.
- زر تصغير الشاشة: ويقوم بتصغير الشاشة لتبقى أيقونتها نشطة على شريط المهام.

فتح النوافذ والتحكم بها



• تحديد التحجيم المتوسط :

يُمكنك نظام التشغيل من تحديد مساحة النافذة في حال النقر على زر التوسيط , ويتم ذلك باتباع الخطوات التالية:

1. ثبت مؤشر الفأرة على أي من حدود النافذة الأربعة, ليظهر مؤشر الفأرة على شكل أسهم التحريك.
2. اسحب مع استمرار الضغط على زر الفأرة الأيسر لحين الوصول للحجم المطلوب.

• تغيير موقع النافذة على الشاشة:

اضبط مؤشر الفأرة على شريط العنوان, ثم ابدأ بسحب النافذة مع الاستمرار بالضغط على زر الفأرة الأيسر, لحين الوصول للموقع المطلوب.

اختصار سطح المكتب



يُمكنك نظام التشغيل (ويندوز 7) من وضع اختصار الوصول على سطح المكتب **باتباع الخطوات التالية:**

1. انقر بزر الفأرة الأيمن على الأيقونة المراد وضع اختصار الوصول على سطح المكتب من قائمة (كافة البرامج) أو قائمة (ابدأ), لتظهر قائمة خيارات.

2. انقر على خيار (إرسال إلى) ثم خيار (سطح المكتب), لتظهر الأيقونة على سطح المكتب مباشرة.



تنسيق قائمة ابدأ والتحكم بها

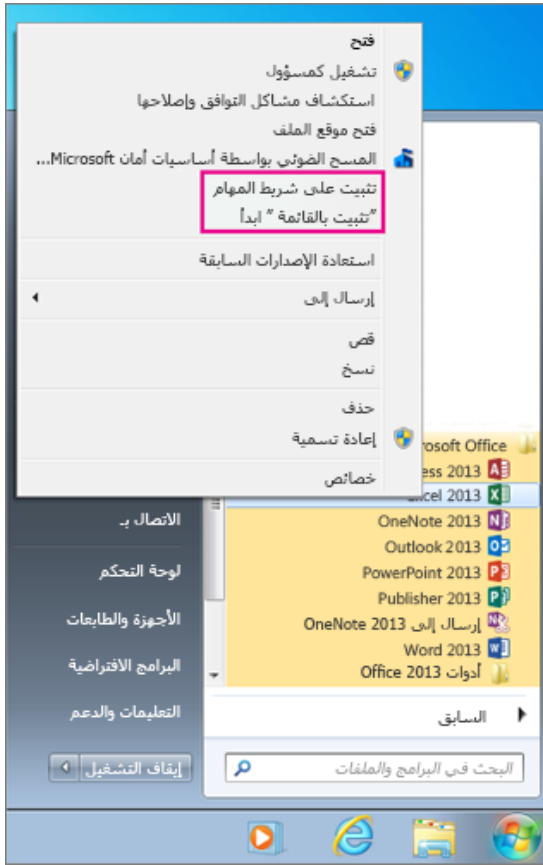


➤ إضافة أيقونة وصول مباشر إلى قائمة (ابداً):

1. اختر البرنامج المراد إظهاره ضمن قائمة (ابداً) حسب خطوات تشغيل البرنامج.

2. انقر بزر الفأرة الأيمن على أيقونة التشغيل لتظهر قائمة خيارات.

3. انقر على خيار (التثبيت بالقائمة ابدأ).



➤ حذف الأيقونة من قائمة (ابداً):

1. انقر بزر الفأرة الأيمن على الأيقونة المعنية لتظهر قائمة الأوامر.

2. انقر على خيار (إزالة من هذه القائمة) لتختفي الأيقونة من القائمة مباشرة.

تنسيق قائمة ابدأ والتحكم بها

- لتغيير اسم الأيقونة ضمن قوائم (ابداً) الرئيسية أو الفرعية وكذلك أيقونات سطح المكتب:



1. انقر بزر الفأرة الأيمن على الأيقونة المعنية, لتظهر قائمة خيارات.

2. انقر على خيار (إعادة تسمية) ليُسمح نظام التشغيل مباشرة بتعديل الاسم من خلال التعديل على أحرف الاسم الأصلي.

3. انقر خارج مربع الاسم أو اضغط على مفتاح (Enter) لتثبيت الاسم الجديد.

تنسيق قائمة ابدأ والتحكم بها

• لتغيير خصائص قائمة (ابدأ):

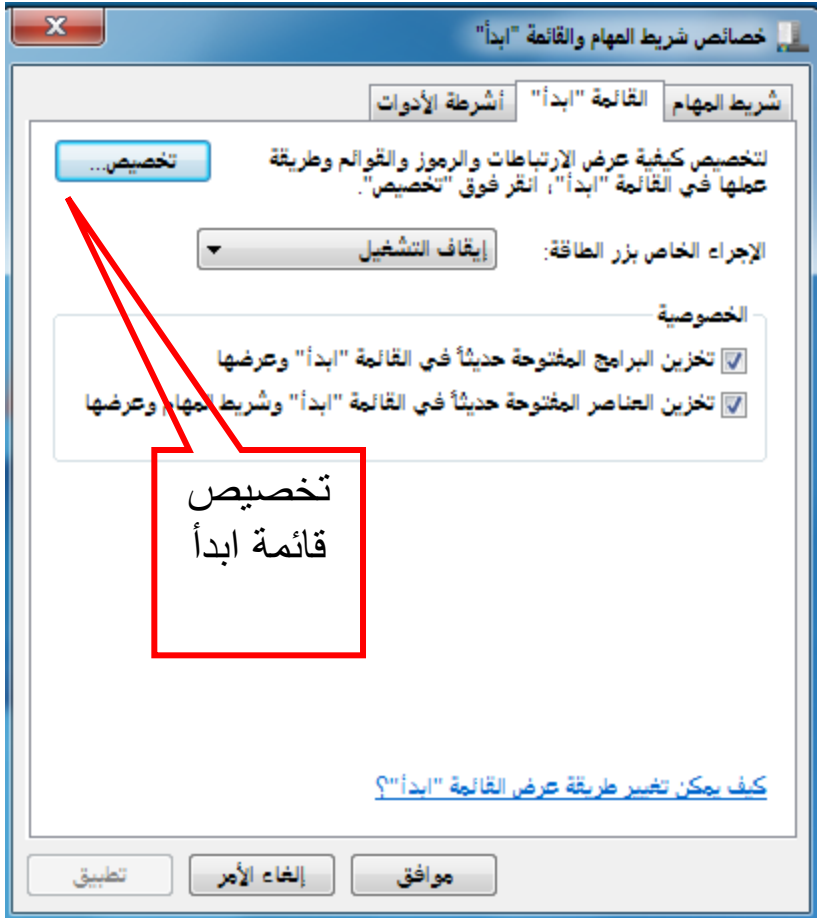
1. انقر بزر الفأرة الأيمن على زر (ابدأ), لتظهر قائمة خيارات.

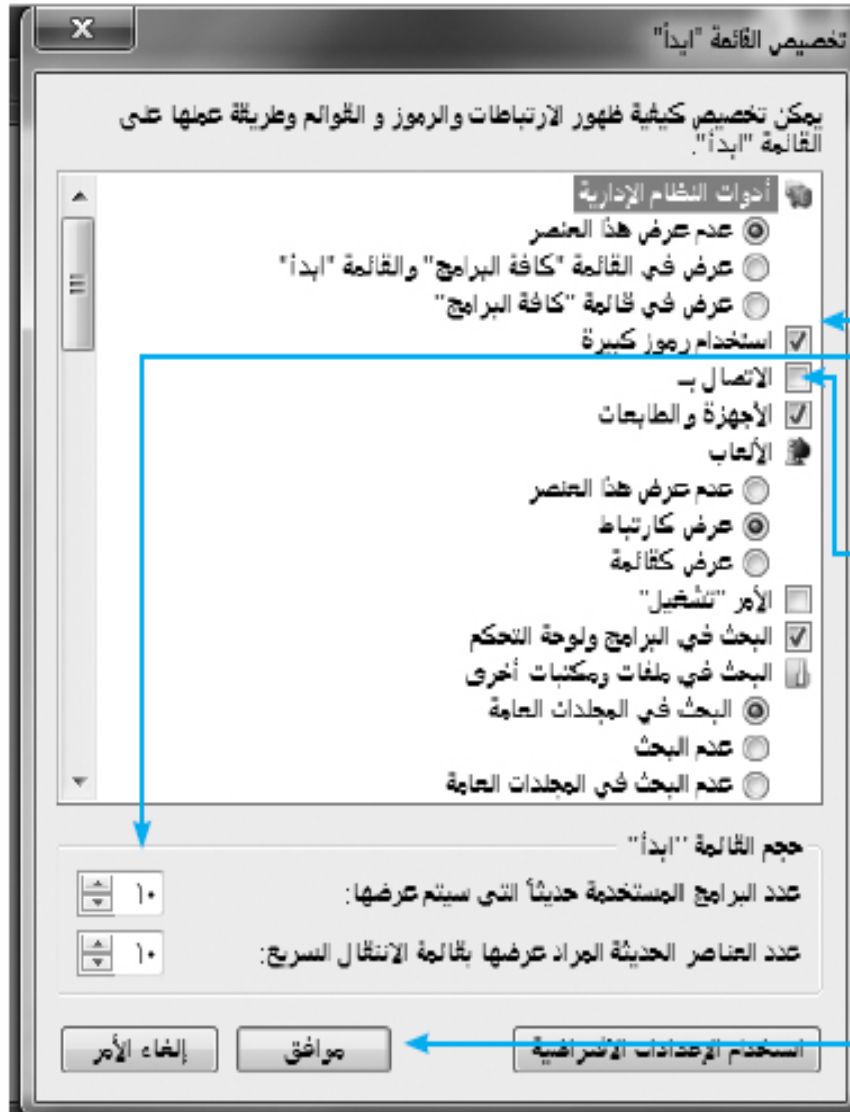
2. انقر على خيار (خصائص), ليظهر مربع

حوار خصائص قائمة (ابدأ).

3. انقر على زر (تخصيص) ليظهر مربع حوار

جديد, حيث يمكنك التحكم بالتالي:





ادخل عدد الأيقونات التي ترغب بمشاهدتها على قائمة (ابدأ) الرئيسية

حجم الأيقونات الظاهرة

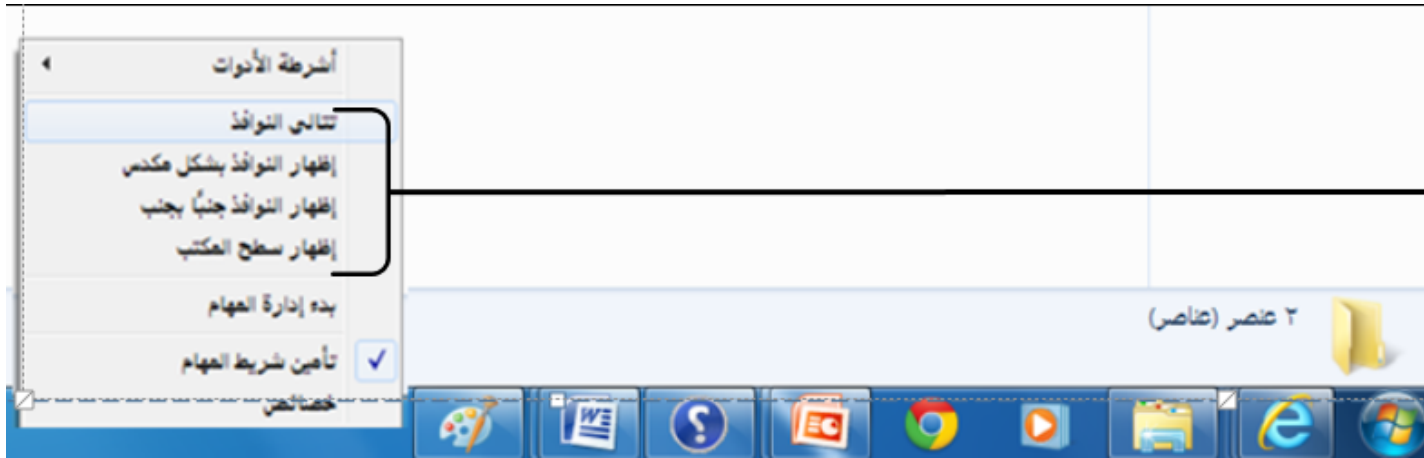
ظهور الروابط

انقر على زر (موافق) للعودة لمربع الحوار الأول

إدارة عرض النوافذ والتنقل بينها وإظهار وإخفاء أقسام النوافذ

يُمكنك نظام التشغيل (ويندوز 7) من فتح نافذة أو أكثر لبرنامج/ملف في الوقت ذاته لتظهر على سطح المكتب والتبديل بين هذه النوافذ للعمل عليها باتباع الخطوات التالية:

1. انقر بزر الفأرة الأيمن على شريط المهام لتظهر قائمة الخيارات.
2. انقر على أي من أنواع الترتيب المتاحة ليتم تغيير عرض النوافذ المفتوحة.



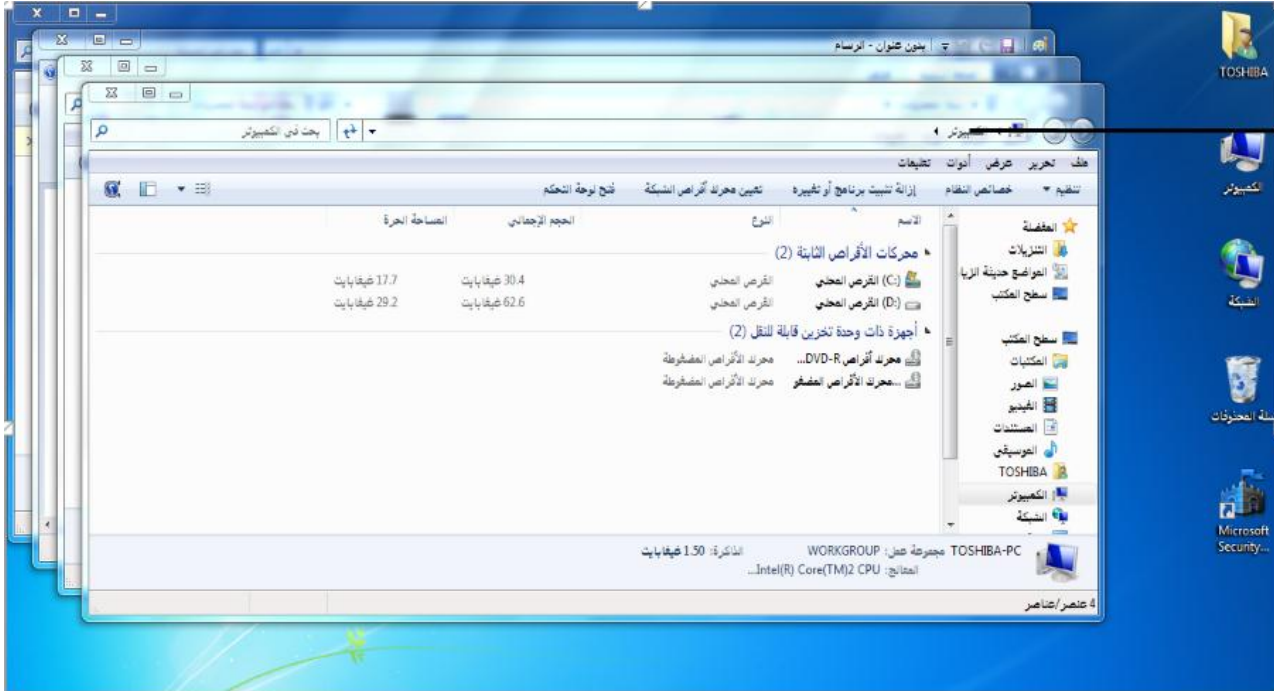
خيارات ترتيب
النوافذ

ادارة عرض النوافذ والتنقل بينها وإظهار وإخفاء أقسام النوافذ



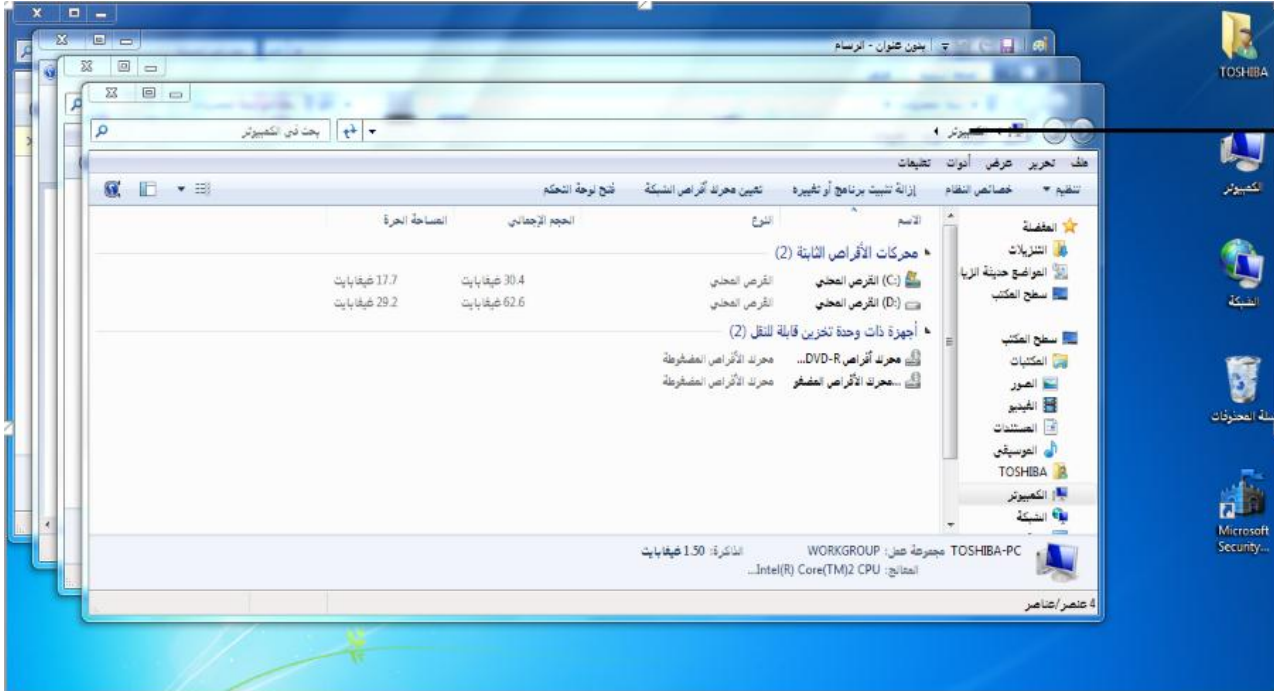
- **تتالي النوافذ :** تظهر النوافذ متتالية وراء بعضها البعض يتم فتحها حتى تظهر عناوين النافذة.
- **إظهار النوافذ بشكل مكس:** تظهر النوافذ متجانبة عموديا لبعضها البعض.
- **إظهار النوافذ جنباً لجنب:** تظهر كل النوافذ مفتوحة إلا انها ليست مكبرة
- **إظهار سطح المكتب:** لتصغير كافة الإطارات لتظهر كايقونات على شريط المهام.

ادارة عرض النوافذ والتنقل بينها وإظهار وإخفاء أقسام النافذ



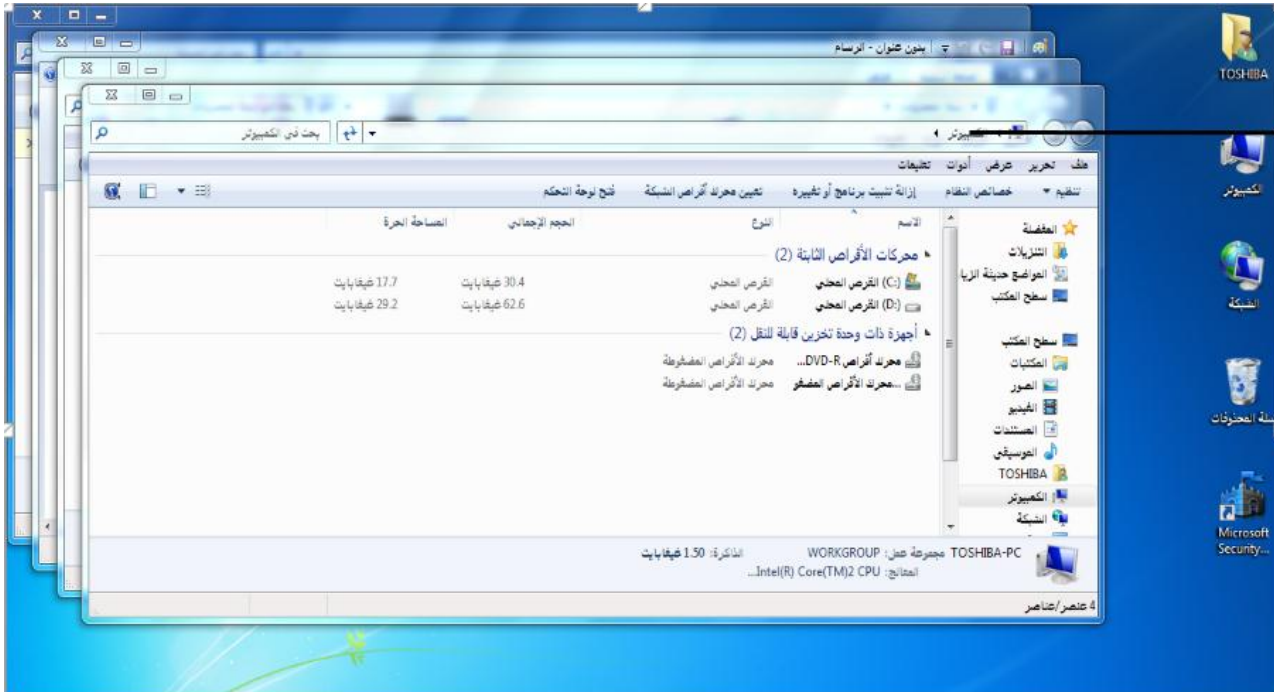
نوافذ تظهر في ترتيب
متتالي

ادارة عرض النوافذ والتنقل بينها وإظهار وإخفاء أقسام النافذ



نوافذ تظهر في ترتيب
متتالي

ادارة عرض النوافذ والتنقل بينها وإظهار وإخفاء أقسام النافذ

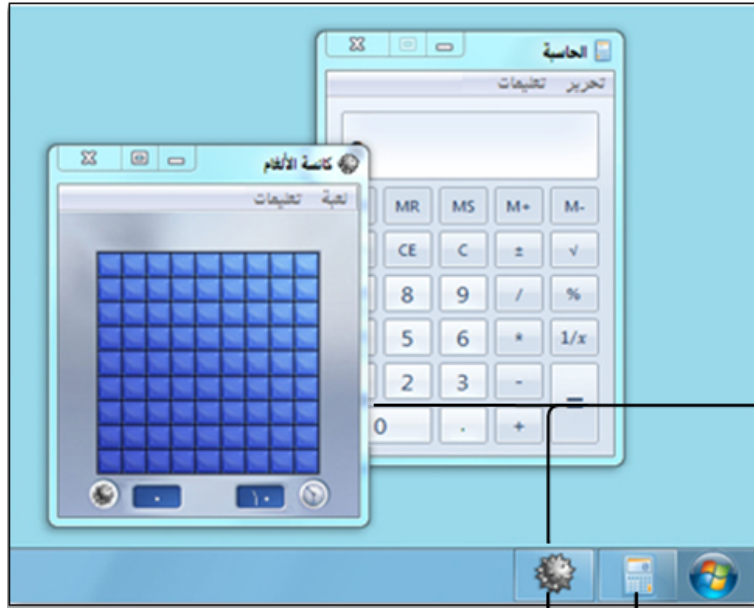


نوافذ تظهر في ترتيب
متتالي

إدارة عرض النوافذ والتنقل بينها وإظهار وإخفاء أقسام النافذة



يقصد بتنشيط النافذة: جعلها في مقدمة النوافذ المفتوحة وتمكين المستخدم من العمل عليها ويتم تنشيط النافذة بالنقر على أيقونتها الموجودة على شريط المهام، أو الضغط على مفتاحي (Alt+Tab).



لاحظ أن الزر الخاص 'بكائسة الألعام' مميزاً. مما يشير إلى أن 'كائسة الألعام' هي النافذة النشطة، وهذا يعني أنها في مقدمة أي برنامج آخر مفتوح وأنها جاهزة للاستخدام.

أزرار شريط المهام
يوجد لكل برنامج الزر الخاص به

ادارة عرض النوافذ والتنقل بينها وإظهار وإخفاء أقسام النافذة



• إظهار وإخفاء أقسام النافذة:

1. افتح إيقونة أي من المجلدات المخزنة على جهازك لتظهر نافذة المجلد.
2. انقر على قائمة (تنظيم) ثم انقر منها على خيار (تخطيط).
3. انقر على اسم الشريط المراد إظهاره ليصبح بلون داكن.



ادارة عرض النوافذ والتنقل بينها وإظهار وإخفاء أقسام النافذة



٤. لاحظ شكل النافذة قبل وبعد إظهار كل الأشرطة .



العمل على أيقونات سطح المكتب



الأيقونة : هي نقطة وصول للبرنامج أو فتح الملف وقد تكون هذه الأيقونة موجودة على مكان تخزين البرمجية أو الملف الفعلي أو لتشكيل طريق مختصرة للبرمجية أو الملف.

• تحديد الأيقونات:

تحديد أيقونة واحدة: انقر على الأيقونة المعنية نقرة واحدة بزر الفأرة الأيسر.

تحديد أيقونات متجاورة: انقر على أول أيقونة ثم انقر على آخر أيقونة مع استمرار الضغط على مفتاح **(Shift)** أو اسحب عليها بالفأرة.

تحديد أيقونات متباعدة: انقر على أول أيقونة ثم انقر على باقي الأيقونات بالتالي مع استمرار الضغط على مفتاح **(Ctrl)**.

تحديد كل الأيقونات: اضغط على مفتاحي **(Ctrl+A)**.

العمل على أيقونات سطح المكتب



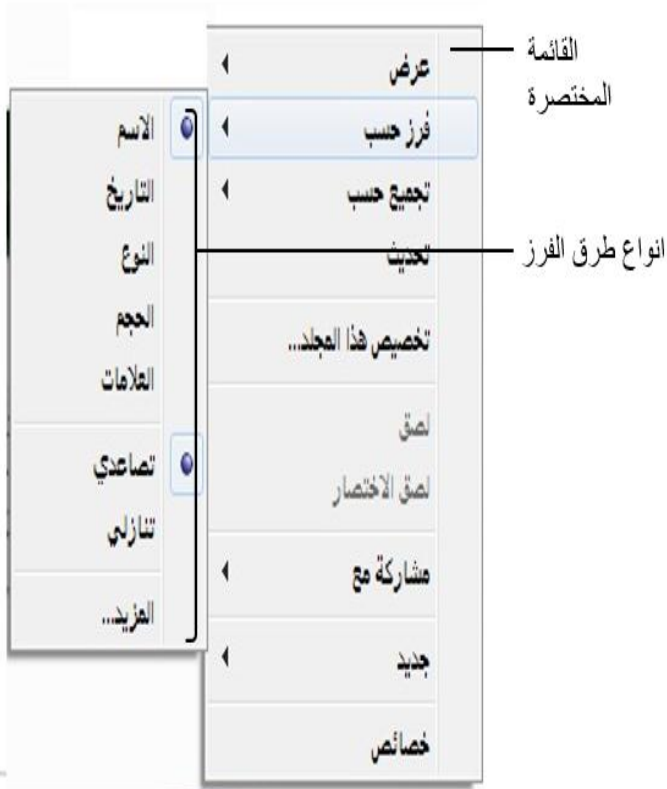
• الترتيب التلقائي للأيقونات (Auto Arrange) :

يُمكنك نظام التشغيل (ويندوز 7) من تثبيت مواقع الأيقونات على سطح المكتب/ المجلدات بمحاذاتها إلى يمين الشاشة أو يسار الشاشة مباشرة, ويتم ذلك باتباع الخطوات التالية:

1. انقر بزر الفأرة الأيمن على أي مكان من سطح المكتب لتظهر قائمة خيارات سطح المكتب.

2. انقر على خيار (فرز حسب), ثم حدد نوع الفرز الترتيب

المطلوب.



العمل على أيقونات سطح المكتب



• تحديد طريقة عرض الأيقونات على سطح المكتب:

يُمكنك نظام التشغيل (ويندوز 7) من تحديد طريقة عرض الأيقونات على سطح المكتب من حيث الحجم وإظهار وإخفاء أيقونات سطح المكتب, ويتم ذلك **باتباع الخطوات التالية:**



1. انقر بزر الفأرة الأيمن على أي مكان من سطح المكتب لتظهر قائمة خيارات سطح المكتب.

2. انقر على خيار (عرض), ثم حدد نوع العرض المطلوب.

3. في حال اختيار خيار (إخفاء رموز سطح المكتب) فإن كل

الأيقونات ستختفي عن سطح المكتب ولإعادة إظهارها كرر

الخطوات مرة أخرى مع اختيار الإظهار.

العمل على أيقونات سطح المكتب

• لاطهار قائمة التعامل مع الايقونة:

يانقر بور الفأرة الأيمن على الايقونة وسوف تظهر قائمة العمليات التي يمكن اجرائها على الايقونة



تم تحديد الأيقونة

فتح

ارسال الى
سطح المكتب او
الى احد
الاقراص

قص

نسخ

إنشاء اختصار

حذف

اعادة التسمية

خصائص



6

مفردات التعامل مع الملفات
والمجلدات والأقراص
ورموز ومكوناتها

مفردات التعامل مع الملفات والمجلدات والأقراص ورموزها ومكوناتها

• الايقونات (Icons)

هي الأشكال المعبرة والتي تدل على الملفات أو المجلدات أو البرامج وقد يستغنى عن الكتابة باستخدام تلك الرموز.

• الملفات (Files)

مجموعة من المعلومات المخزنة على الحاسب والتي قد تكون مستندات ، برامج ، صور وغير ذلك وتعتبر الملفات من مكونات نظام التشغيل الأساسية وأكثرها تنوعا

مفردات التعامل مع الملفات والمجلدات والأقراص ورموزها ومكوناتها

• المجلدات (Folders)

هي عبارة عن تفرعات تضم الملفات على شكل اقسام وتستخدم لتنظيم الملفات اما من حيث وظائفها او انواعها .

• الأقراص (Disks)

هي العنصر او المكون الذي يتم فيه حفظ الملفات والمجلدات وغيرها

• المسار (path)

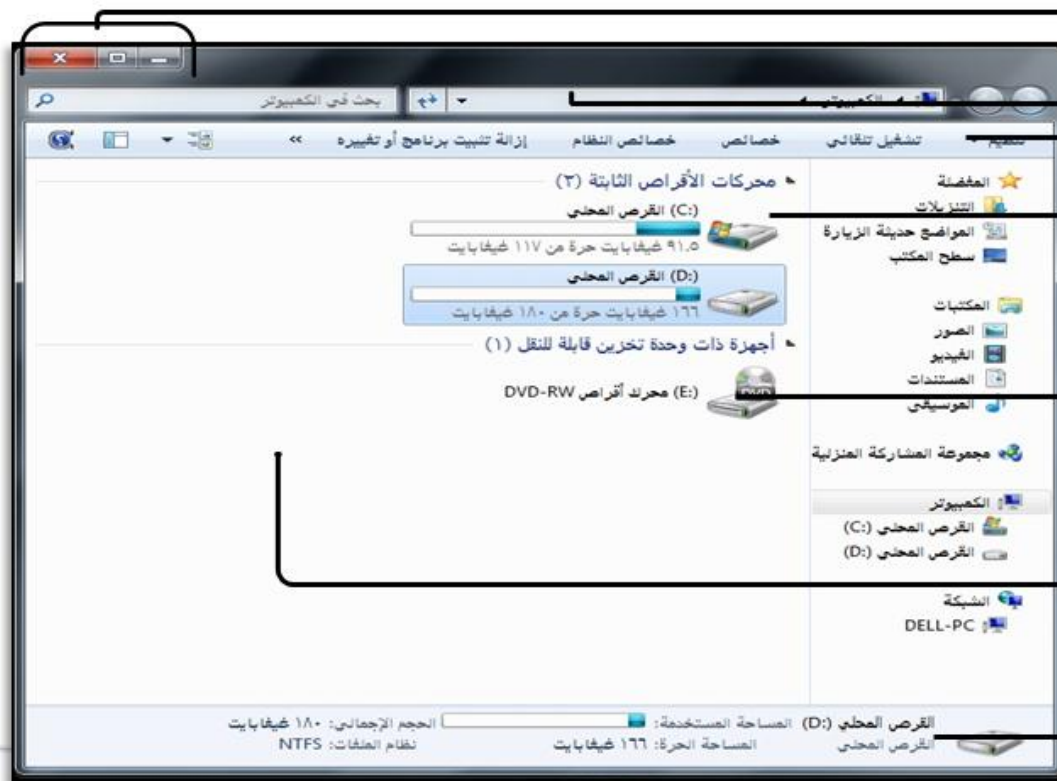
هو عبارة عن تسلسل من أسماء المجلدات التي تصف موقع الملف أو المجلد ويفصل بينها علامة (/) وتبدأ باسم القرص (صلب -مرن) ثم علامة (:). مثل C:photo/private/personal

مفردات التعامل مع الملفات والمجلدات والأقراص ورموزها ومكوناتها



• جهاز الكمبيوتر:

يستخدم لعرض الايقونات الخاصة بأجهزة التخزين كالأقراص (الصلب والدمج والمرن والذاكرة الضوئية)



أزرار التحجيم

شريط العنوان
شريط الأدوات

ايقونة القرص الصلب (C:)

وحدة تخزين قابلة للنقل
يمكن ان يختلف اسم الجهاز
وقد يختلف الحرف أيضا

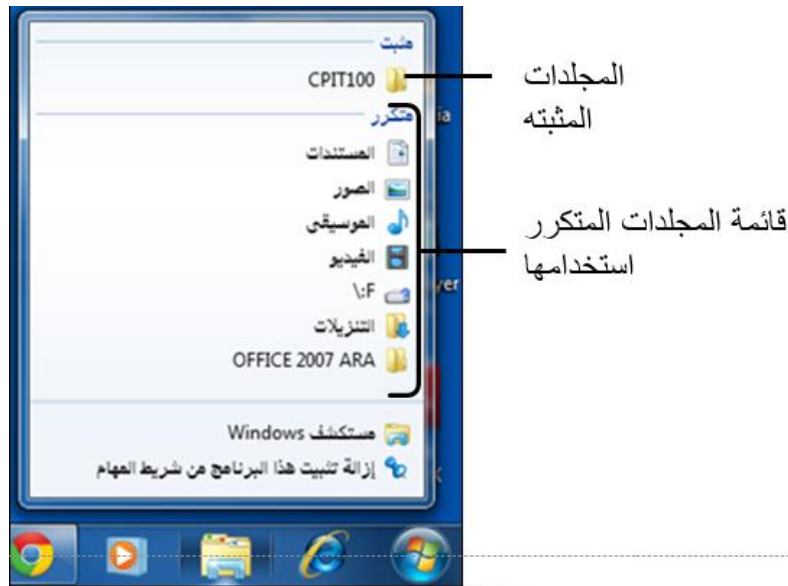
محتوى جهاز الكمبيوتر
(يختلف من جهاز الى آخر)

شريط المعلومات

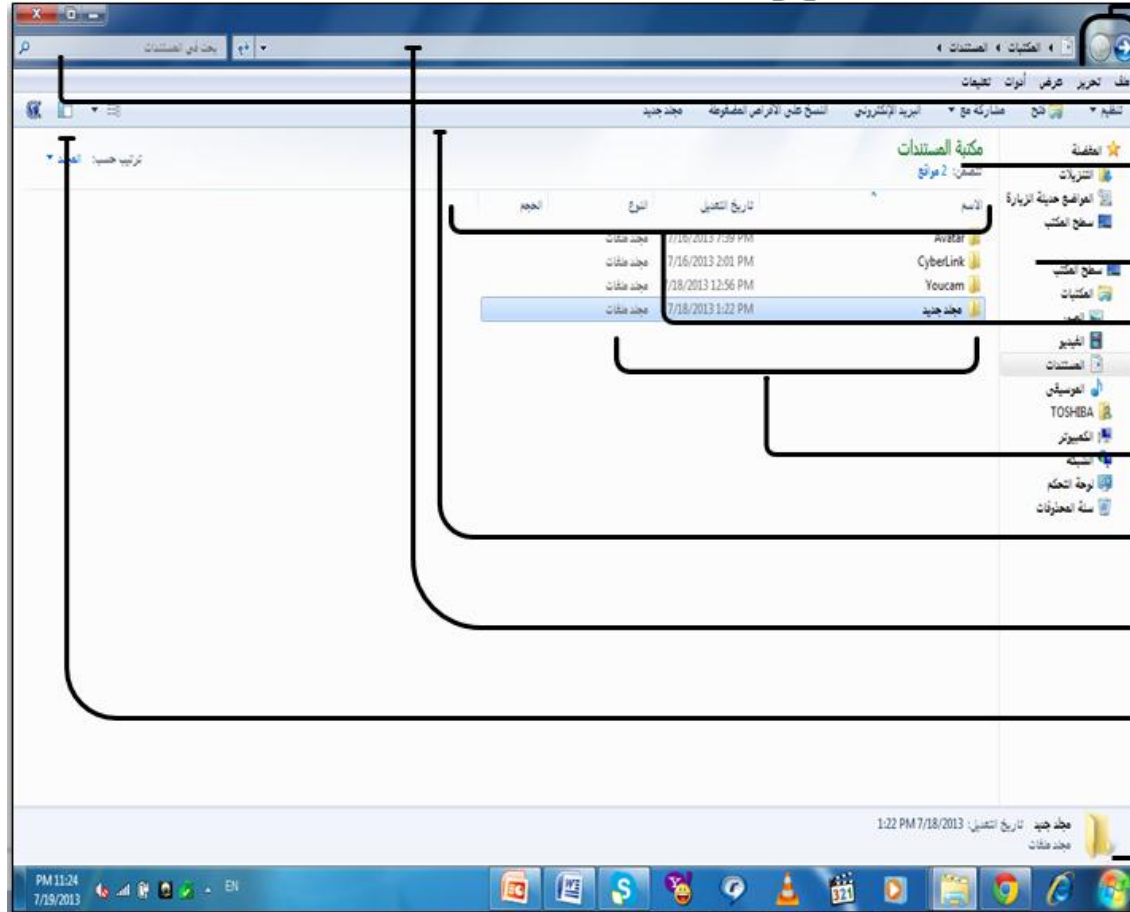
مفردات التعامل مع الملفات والمجلدات والأقراص ورموزها ومكوناتها

• مستكشف ويندوز:

- هو برنامج في windows7 يستخدم لاستعراض محتويات المكتبات والمجلدات والملفات الموجودة في الجهاز كما يستخدم لعمل العديد من العمليات كالتصنيف والنسخ واللصق وحذف الملفات والمجلدات.
- يظهر رمز مستكشف ويندوز (windows explorer) في شريط المهام



مفردات التعامل مع الملفات والمجلدات والأقراص ورموزها ومكوناتها



ازرار الى الامام والى الخلف

مربع البحث

جزء المكتبة

جزء التنقل

اعمدة العناوين

قائمة الملفات (قد تختلف القائمة على جهازك)

شريط الأدوات

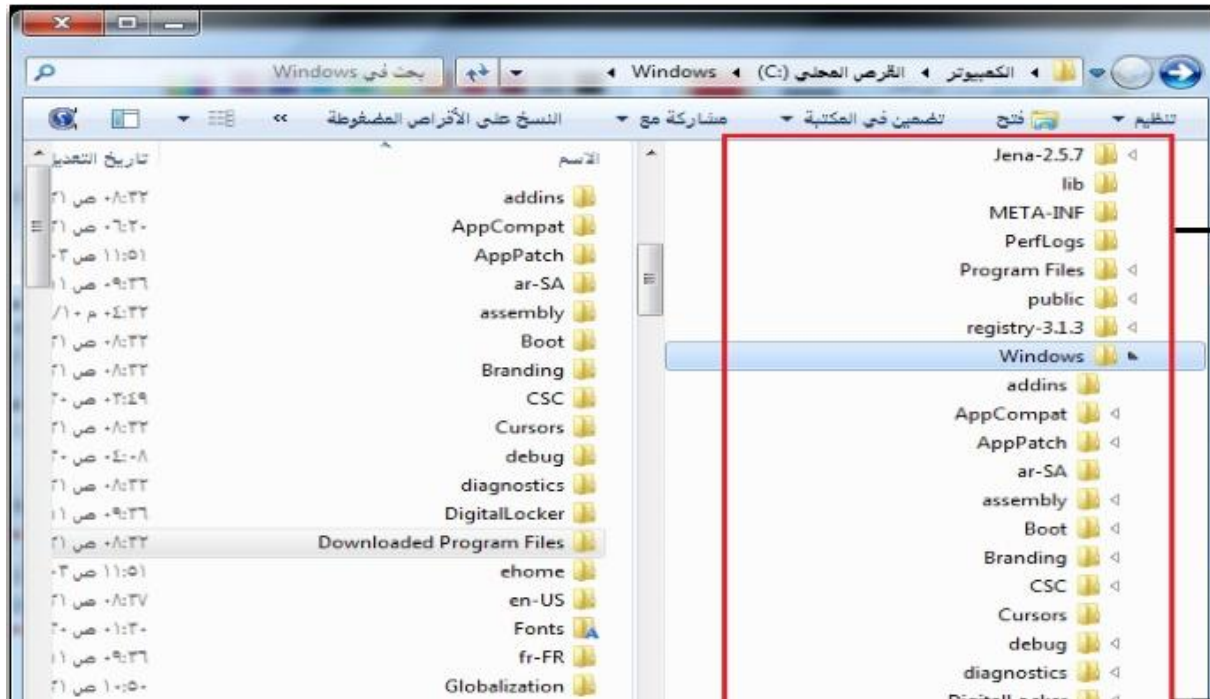
شريط العنوان

زر جزء المعاينة

جزء التفاصيل

مفردات التعامل مع الملفات والمجلدات والأقراص ورموزها ومكوناتها

- عرض الرموز و المجلدات على شكل شجري :



الشكل الشجري

مفردات التعامل مع الملفات والمجلدات والأقراص ورموزها ومكوناتها

- عرض الرموز و المجلدات على شكل شجري :

